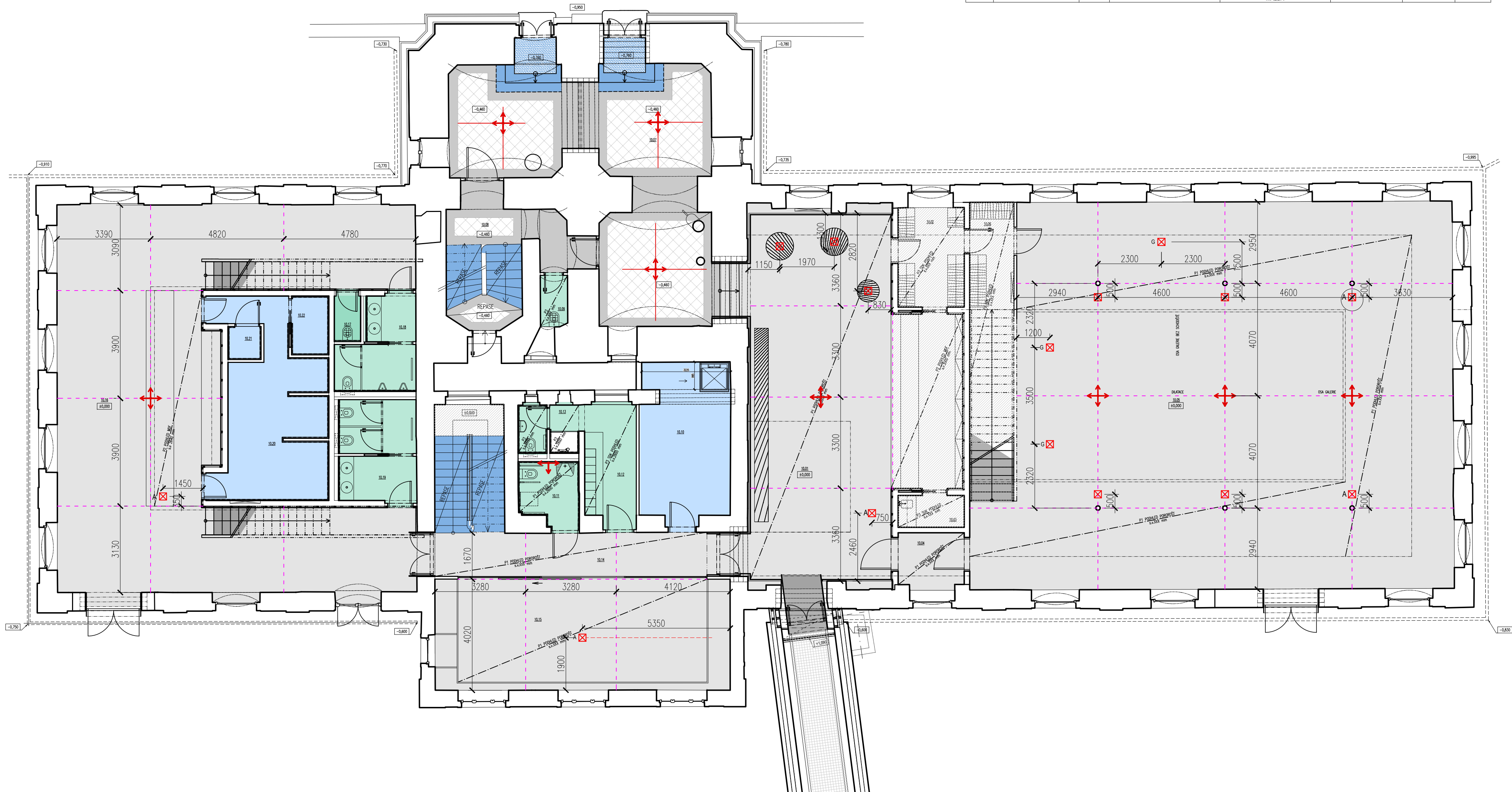


TABULKA MÍSTNOSTÍ 1.NP						
Č. M.	NÁZEV MÍSTNOSTI	PLOCHA [m²]	PODLAHA	STĚNY	STROP	POZNÁMKY
10.01	LOBBY	85.73	BETONOVÁ PODLAHA	PROBARVENÁ MDF	OCELOVÝ POROČOST P1 / MDF PODHLED P2	
10.02	ŠATNA	8.99	BETONOVÁ PODLAHA	ŠTUK	SDK PODHLED P3	
10.03	ŠATNA PERSONÁL	2.78	BETONOVÁ PODLAHA	ŠTUK	SDK PODHLED P3	
10.04	PŘEDSÍN	4.92	BETONOVÁ PODLAHA	ŠTUK	SDK PODHLED P3	
10.05	KONFERENCE MÍSTNOST	226.64	BETONOVÁ PODLAHA	ŠTUK, PROBARVENÁ MDF	OCELOVÝ POROČOST P1	
10.06	ŠATNA	6.29	BETONOVÁ PODLAHA	ŠTUK	SDK PODHLED P3	
10.07	ZÁDVEŘÍ	66.08	KERAMICKÁ DLAŽBA	ŠTUK	ŠTUK	
10.08	SCHODIŠTĚ	13.90	KERAMICKÁ DLAŽBA / REPASE	ŠTUK	ŠTUK	
10.09	ÚKLIDOVÁ MÍSTNOST	1.82	VELKOFORMÁTOVÁ KERAMICKÁ DLAŽBA	KERAMICKÝ OBKLAD, OMYVATELNÁ MALBA	SDK PODHLED P3	

10.10	GASTRO SKLAD	18.58	KERAMICKÁ DLAŽBA, PROTISMYKOVÁ	KERAMICKÝ OBKLAD, OMYVATELNÁ MALBA	ŠTUK	
10.11	WC INVALIDA	4.95	VELKOFORMÁTOVÁ KERAMICKÁ DLAŽBA	KERAMICKÝ OBKLAD, OMYVATELNÁ MALBA	OCELOVÝ POROČOST P1	
10.12	ZÁZEMÍ PERSONÁL	8.30	VELKOFORMÁTOVÁ KERAMICKÁ DLAŽBA	OMÍTKA	SDK PODHLED P3	
10.13	HYGIENICKÉ ZÁZEMÍ PERSONÁL	3.77	VELKOFORMÁTOVÁ KERAMICKÁ DLAŽBA	KERAMICKÝ OBKLAD, OMYVATELNÁ MALBA	SDK PODHLED P3	
10.14	CHOUBA	16.13	BETONOVÁ PODLAHA	ŠTUK, PROBARVENÁ MDF	OCELOVÝ POROČOST P1 / MDF PODHLED P2	
10.15	SALONEK	34.03	BETONOVÁ PODLAHA	ŠTUK, PROBARVENÁ MDF	OCELOVÝ POROČOST P1	
10.16	ZÁZEMÍ KONF. SÁLU	126.55	BETONOVÁ PODLAHA	ŠTUK, PROBARVENÁ MDF	AKUST. PODHLED P4	
10.17	ÚKLIDOVÁ MÍSTNOST	1.70	VELKOFORMÁTOVÁ DLAŽBA	KERAMICKÝ OBKLAD, OMYVATELNÁ MALBA	OMÍTKA	
10.18	WC MUŽI	8.20	VELKOFORMÁTOVÁ DLAŽBA	KERAMICKÝ OBKLAD, OMYVATELNÁ MALBA	OMÍTKA	
10.19	WC ŽENY	10.07	VELKOFORMÁTOVÁ DLAŽBA	KERAMICKÝ OBKLAD, OMYVATELNÁ MALBA	OMÍTKA	
10.20	STUDEŇ KUCHYŇE	23.11	KERAMICKÁ DLAŽBA, PROTISMYKOVÁ	KERAMICKÝ OBKLAD, OMYVATELNÁ MALBA	SDK PODHLED P3	
10.21	SKLAD BAR	1.47	KERAMICKÁ DLAŽBA, PROTISMYKOVÁ	KERAMICKÝ OBKLAD, OMYVATELNÁ MALBA	SDK PODHLED P3	
10.22	SKLAD POTRAVINY	2.83	KERAMICKÁ DLAŽBA, PROTISMYKOVÁ	KERAMICKÝ OBKLAD, OMYVATELNÁ MALBA	SDK PODHLED P3	

LEGENDA:			
	BETON (RUČNĚ KLETOVANÝ CEMENTEM NA ZÁKLADU SMĚS)		MARMOLEUM
	DESIGNOVÁ STĚRKA (BETONOVÝ VZHLAD)		POCHODÍ POROČOST
	VYSOKÉ ESTETICKÉ NÁŘKY - PŘEDZÍ PROVĚZENÍ		POCHODÍ OCELOVÝ PLECH
	REPLIKA HISTORICKÉ DLAŽBY		ČISTÍCÍ ZÓNA
	SEDO ČERNÁ ŠACHOVNICE + BORDURA		DILATACE
	REPLIKA HISTORICKÉ DLAŽBY		ROZHRANÍ KRYTIN (POD KŘÍDELM DVEŘÍ)
	SEDO ČERNÁ ŠACHOVNICE + BORDURA		POČET POKLADY
	VELKOFORMÁTOVÁ DLAŽBA		PODLAHOVÁ KRABICE, VÍKO PRO VLOŽENÍ KRYTINY
	DLAŽBA VHDNÁ PRO GASTRO PROVOZ		
	NOVÉ KAMENNÉ SCHODY		
	REPLIKA KAMENNÝCH STUPŇŮ		



© CMC architects a.s. AUTORSKÁ PRÁVA VYHRAZENA

NAZEV PROJEKTU: **REVITALIZACE OBJEKTŮ A PROSTORŮ KORUNNÍ, P10**
číslo investičních akcí 1/4/A52/00, 1/4/F87/00, 1/4/F87/01, 1/4/A52/02

INVESTOR: Hlavní město Praha, zast.
Pražskou vodohospodářskou společností a.s.
Evropská 866/67, 160 00 Praha 6 - Vokovice
IČO 25666112

GENERÁLNÍ PROJEKTANT: CMC architects a.s.
Jankovcova 1037/49,
170 00, Praha 7
IČO: 26145359
T: (+420) 724 191 909
E: email@cmca.cz
Kontaktní osoba: Ing. arch. Evžen Dub, ČKA

autoři návrhu: Dipl. arch. David R. Chisholm, ČKA
Akad. arch. Vít Mášlo, ČKA
projektovní tým: Ing. arch. Pavel Paseka, ČKA
Ing. arch. Gabriela Sekyrová
Ing. arch. Anna Peteráková
Mgr. art. Ing. Michal Auzt
Ing. arch. Aneta Všecková Zadáková
Ing. arch. Magdaléna Nečasová

PROJEKTANT: ENGINEERS CZ s.r.o.
V Hájí 1092/15
170 00, PRAHA 7
IČO: 24127663
T: (+420) 252 546 463
info@engineers-cz.cz

PROJEKTANT ČÁSTI: CMC architects a.s.
Jankovcova 1037/49,
170 00, Praha 7
IČO: 26145359
T: (+420) 724 191 909
E: email@cmca.cz

RAZITKO: SCHEMA: PARE:

LEGENDA INVESTIČNÍCH AKCÍ

- 1 INVESTIČNÍ AKCE 1/4/F87/00
Obnova pláště a sítěchy provozního objektu Korunní, P10
- 1 INVESTIČNÍ AKCE 1/4/F87/01
Obnova pláště a sítěchy provozního objektu Korunní, P10 – vodárenská věž
- 2a INVESTIČNÍ AKCE 1/4/A52/00
Rekonstrukce VDJ Korunní, P10 (expozitní vodojem)
- 2b INVESTIČNÍ AKCE 1/4/A52/00
Rekonstrukce VDJ Korunní, P10 (funkční vodojem)
- 3 INVESTIČNÍ AKCE 1/4/A52/02
Revitalizace objektu a prostorů VDJ Korunní, P10

± 0,000 = XXX.XXX Bpv

OBJEKT: SO 0101, SO 0102

NAZEV VÝKRESU: PODLAHY 1NP

ČÁST: ARCHITEKTONICKÉ A STAVEBNÉ TECHNICKÉ ŘEŠENÍ - INTERIÉR

STUPĚŇ: DOKUMENTACE PRO PROVÁDĚNÍ STAVBY

ZODPOVĚDNÝ PROJEKTANT: Akad.arch. Vít Mášlo

MANAŽER PROJEKTU: Ing. arch. Evžen Dub

HP: Ing. Petr Jodas

VYPRACOVAL: Ing. arch. Magdaléna Nečasová

MĚŘITKO: 1:100

DATUM: 28.02.2022

INDEX: 369 DPS 1 0101_0102 INT F101 REVIZE: 00